

# Olivier Touzé



Olivier Touzé

**Doctorant**

**Contact:** [otouze@ulg.ac.be](mailto:otouze@ulg.ac.be)

## **Domaine de recherche**

Les sociétés du Gravettien à travers le prisme de leurs industries lithiques.

## **Thèse en cours**

*« Statuts et significations d'une innovation technique au Gravettien : le phénomène des pièces pédonculées dans son contexte diachronique. »*

- Directrice : [Nicole Pigeot](#)
- Codirecteur : Marcel Otte (Université de Liège)
- Tutorat : [Pierre Bodu](#) (UMR 7041), Laurent Klaric (UMR 7055), Pierre Noiret (Université de Liège)

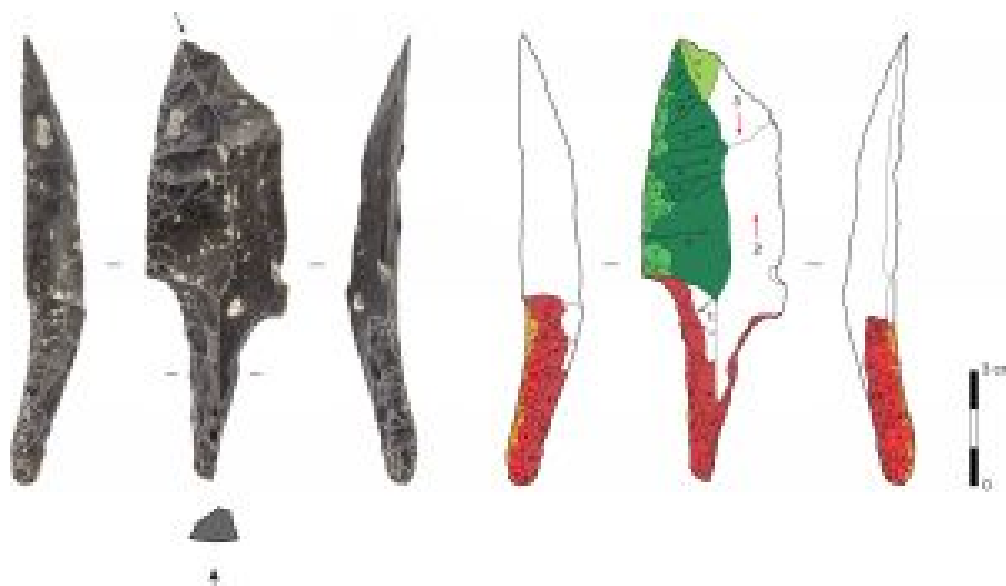
Ma recherche doctorale, entreprise dans le cadre d'une cotutelle entre les universités de Paris 1 et de Liège, porte sur l'émergence des traditions lithiques associées à la période gravettienne dans le Nord-Ouest de l'Europe. A cette

fin, je m'intéresse aux évolutions affectant la production de l'équipement lithique des sociétés chasseurs-cueilleurs depuis la fin de l'Aurignacien jusqu'au début du Gravettien. Malgré une documentation archéologique qualitativement inégale dans le territoire étudié, je souhaite également montrer que le Nord-Ouest européen peut néanmoins fournir des données susceptibles d'éclairer significativement les dynamiques à l'œuvre lors de la transition Aurignacien/Gravettien, transition au cours de laquelle les systèmes technique et symbolique des chasseurs-cueilleurs européens ont connu de profondes transformations.

## Participation à des programmes de recherche

**2016-2017** : Coordinateur scientifique du projet ECOPRAT « Economie et pratiques des sociétés gravettiennes dans le Nord-Ouest de l'Europe » (dir. P. Noiret ; coord. N. Goutas, H. Salomon, O. Touzé).

**Depuis 2013** : Membre de l'équipe de recherche du site paléolithique d'Ormesson – Les Bossats (Seine-et-Marne, France ; dir. P. Bodu). Objet : étude de l'industrie lithique gravettienne.



## Parcours universitaire

**2012-2013** : Master 2 Recherche, Archéologie préhistorique. Université Paris 1 – Panthéon-Sorbonne.

**2009-2011** : Master 2 à finalité approfondie, Histoire de l'Art et Archéologie spécialité Préhistoire-Protohistoire. Université libre de Bruxelles.

**2006-2009** : Bachelier/Licence, Histoire de l'Art et Archéologie spécialité Préhistoire-Protohistoire. Université libre de Bruxelles.

## Bibliographie

Touzé O., Flas D., Pesesse D., 2016. Technical variability into the Gravettian with tanged tools: new results from Belgium. *Quaternary International*, 406, pp. 65-83.

Touzé O., Coppe J., Schmit S., 2016. Nouvel indice d'une occupation de l'Est de la France au Paléolithique supérieur ancien : découverte d'une pointe pédonculée à Rimling « Kohlhecke », Moselle. *Notae Praehistoricae*, 36, pp. 149-165.

Touzé O., 2016. De l'Aurignacien au Gravettien dans le Nord-Ouest européen. In : Chirica V., Ichim C. (eds.), *Les Aurignaciens. Leur création matérielle et spirituelle*, Actes du colloque international de Iași, 28-31 janvier 2016, pp. 71-97.

Touzé O., 2015. La Station de l'Hermitage (Huccorgne, Prov. de Liège) : éléments de technologie lithique sur le Gravettien ancien de Belgique. *Notae Praehistoricae*, 35, pp. 35-54.

Touzé O., 2013. De la signification du Noaillien et du Rayssien. In : de las Heras C., Lasheras J. A., Arrizabalaga A., de la Rasilla M. (eds.), *Pensando el Gravetiense : nuevos datos para la región cantábrica en su contexto peninsular y pirenaico*, Actes du colloque international « El Gravetiense

cantábrico, estado de la cuestión », Musée d'Altamira, 20-22 octubre 2011 (Monografías del Museo nacional y Centro de investigación de Altamira, 23), pp. 383-400.