

# Clémence Glas



## Clémence GLAS

Doctorante Université Paris 1 Panthéon-Sorbonne

Contact :

[Clemence.Glas@malix.univ-paris1.fr](mailto:Clemence.Glas@malix.univ-paris1.fr)

## Domaines de recherche

- Contexte géographique : Europe du Nord-Ouest
- Période chronologique : Mésolithique
- Thématique : archéo-anthropologie funéraire, pratiques mortuaires

## Titre de la thèse en cours :

« Les pratiques mortuaires mésolithiques en Europe du Nord-Ouest »

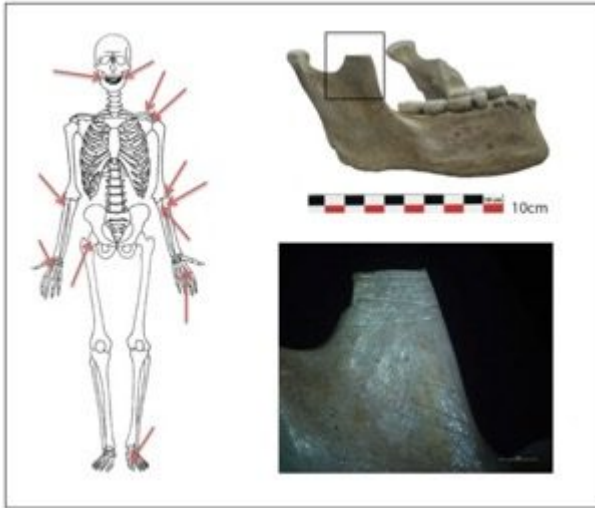
Directeur : Boris Valentin (Université Paris I Panthéon-Sorbonne, UMR 7041, ArScAn, équipe Ethnologie préhistorique)

Co-directeur : Frédérique Valentin (CNRS, UMR 7041, ArScAn, équipe Ethnologie préhistorique)

Le Mésolithique se caractérise par de « *grandes dissemblances techniques et stylistiques qui composent une mosaïque culturelle* » (Marchand 2014, p. 28). Le traitement des

cadavres humains n'échappe pas à cette hétérogénéité. En effet, une très grande diversité de gestes mortuaires a été identifiée (sépultures primaires et secondaires, incinération, démembrement, manipulation, transfert...). Cette explosion tranche radicalement avec ce qui a été observé pour le Paléolithique, époque à laquelle le fait funéraire semble moins diversifié. De multiples témoins de cette grande diversité de traitements des défunts, s'échelonnant depuis le premier Mésolithique jusqu'à l'arrivée des premières communautés agro-pastorales, sont connus et régulièrement mis au jour. L'ambition de cette thèse est ainsi de tenter d'apporter des éléments de réponse concernant cette hétérogénéité de gestes mortuaires.

Le premier objectif de ce travail de recherche est de définir les pratiques auxquelles correspondent les diverses collections en particulier du Nord de la France de restes humains du corpus grâce à des analyses macro et microscopiques portant sur les ossements et sur le contexte de découverte. Les résultats obtenus seront ensuite comparés avec les pratiques mortuaires mésolithiques identifiées dans le reste de l'Europe du Nord-Ouest. Enfin, cette diversité de pratiques sera abordée via l'ethnographie afin de voir si dans les populations de chasseurs-cueilleurs actuelles et sub-actuelles il existe une telle pluralité de traitements des cadavres humains, d'en comprendre les implications et de déterminer si certains de ces éléments pourraient se retrouver au Mésolithique afin d'expliquer cette explosion de gestes mortuaires.



## **Parcours universitaire :**

2016/2017 : Master 2 Recherche spécialité Archéologie de la Préhistoire et de la Protohistoire (Paris I Panthéon-Sorbonne), mémoire portant sur l'étude des restes humains dispersés de Noyen-sur-Seine (77, Seine-et-Marne), mention Très Bien

2015/2016 : Master 1 Archéologie spécialité Préhistoire (Paris I Panthéon-Sorbonne), mémoire portant sur l'étude des restes humains dispersés de Noyen-sur-Seine (77, Seine-et-Marne), mention Très Bien

2014/2015 : Licence Archéologie (Paris I Panthéon-Sorbonne), mention Bien

2012/2014 : Classe préparatoire littéraire (lycée Jules Ferry, Paris), validation d'un DEUG d'Histoire (Université Paris X)

## **Expérience de terrain :**

- Juillet/Août 2017 : Fouilles néolithiques du site de Menneville (Aisne) dirigées par Corinne Thevenet
- Juillet 2016 : Fouilles paléolithiques de l'abri sous-roche des Douattes (Haute-Savoie) dirigées par Ludovic Mevel

- Février 2015 : Participation à un stage d'initiation en archéologie funéraire au SDAVO (Val-d'Oise) sous la direction de Jean-Gabriel Pariat. Cours théoriques en anthropologie biologique et en archéologie funéraire, mise en pratique des apprentissages par l'étude du matériel archéologique de la nécropole de Bury (Néolithique)
- Juin/Juillet 2015 : Fouilles mésolithique du site de plein air de « La Haute-île » à Neuilly-sur-Marne (Seine-Saint-Denis) dirigées par Gabrielle Bosset
- Juillet/Août 2015 : Fouilles paléolithiques du site de plein air dit du « Pou » au Rozel (Basse-Normandie) dirigées par Dominique Cliquet
- Juin 2014 : Fouilles paléolithiques de la grotte Sirogne à Rocamadour (Lot) dirigées par Pricilla Bayle
- Juillet/Août 2014 : Fouilles paléolithiques du site de plein air dit du « Pou » au Rozel (Basse-Normandie) dirigées par Dominique Cliquet
- Août 2014 : Fouilles protohistoriques du site de Marsal (Lorraine) dirigée par Laurent Olivier. Fouille du silo à grains où ont été découverts des squelettes humains
- Juillet 2013 : Fouilles paléolithiques de la Caune de l'Arago à Tautavel (Pyrénées-Orientales), dirigées par Christian Perrenoud
- Août 2012 : Fouilles protohistoriques du site de Marsal (Lorraine) dirigées par Laurent Olivier
- Juillet 2012 : Fouilles paléolithiques de l'abri sous-roche des Douattes (Haute-Savoie) dirigées par Ludovic Mevel

## **Bibliographie :**

GLAS C. 2016 : Les restes humains dispersés au Mésolithique : le cas de Noyen-sur-Seine (Seine-et-Marne, France) – résumé du mémoire de Master 1 (co-direction B. Valentin et F. Valentin, Paris 1 Panthéon-Sorbonne), *in* L. Mevel et S. Griselin (dir.), *Paléolithique final et Mésolithique dans le Bassin parisien et*

*ses marges. Habitat, sociétés et environnements*, rapport de projet collectif de recherche, UMR 7041, p. 229-232.