

Christian Verjux



Christian Verjux

Conservateur général du Patrimoine

Adresse professionnelle

Service Régional de l'Archéologie

Direction Régionale des Affaires Culturelles du Centre

6, rue de la Manufacture 45 043 ORLEANS

+33 (0) 2 38 78 85 43

christian.verjux@culture.gouv.fr

Domaines de recherche

- *Domaine géographique* : Le Bassin parisien
- *Domaines thématiques* : Les derniers chasseurs cueilleurs (Mésolithique), Pratiques funéraires au Mésolithique et au Néolithique

Biographie

- **1982** : Maîtrise de Géologie, Université de Dijon.
- **1984** : D.E.A. Préhistoire, Université de Paris VI et Muséum National d'Histoire
- **depuis 1986** : Conservateur du Patrimoine au Ministère de la Culture (Service régional de l'archéologie – DRAC Centre).
- **depuis 1996** : Membre de l'UMR 7041 – équipe Ethnologie préhistorique

- **1er janvier au 31 décembre 2011** : en détachement au CNRS (UMR 7041)

Administration de la recherche

- Membre du Comité de rédaction de la Revue Archéologique du Centre de la France.
- Membre du Comité de Rédaction de Gallia-Préhistoire (2006-2010).
- Membre élu du Comité National de la Recherche Scientifique (section 31) de 2001 à 2008.
- Membre élu du Conseil scientifique de l'Institut national de recherches archéologiques préventives (2007-2010).
- Membre nommé de la Commission Interrégionale de la Recherche Archéologique Centre-Est (2007-2010).
- Membre nommé du Conseil National de la Recherche Archéologique (2008-2012 / 2012-2016).

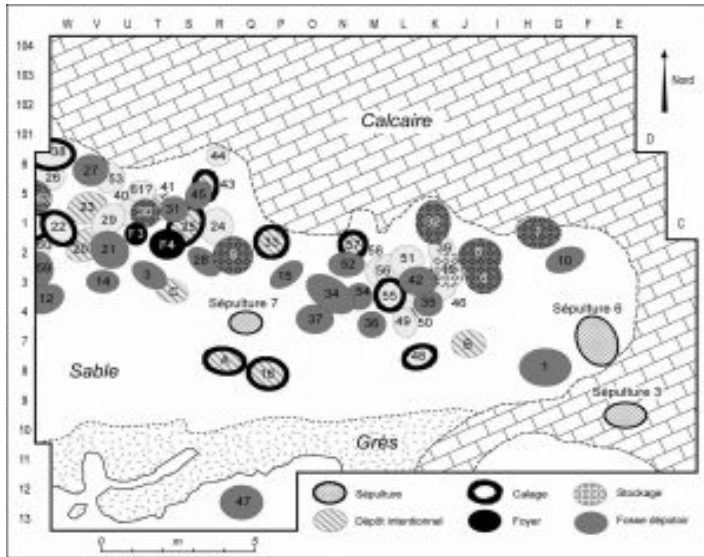
Thèse :

« Les structures en creux du site mésolithique d'Auneau « le Parc du Château » (Eure-et-Loir) dans leur contexte européen. Nouveau bilan et implications sur le mode de vie des dernières populations de chasseurs-collecteurs » sous la direction de Boris Valentin, soutenue à l'Université de Paris I le 30 janvier 2015, devant un jury composé de P. Crombé (président), G. Marchand et N. Valdeyron (rapporteurs), D. Binder, P. Bodu et B. Valentin

Résumé :

Ce travail s'appuie sur un nouveau bilan concernant les 70 structures en creux mésolithiques du site du « Parc du Château » à Auneau (Eure-et-Loir), datées entre 8 000 et 5 500 ans avant J.-C. Leurs fonctions variées – sépultures, dépôts intentionnels de restes animaux, foyers en fosse, calages de poteau, extraction, stockage, dépotoirs – évoquent des

installations d'une certaine durée.



Plan des fosses mésoolithiques du site du « Parc du Château » à Auneau (Eure-et-Loir) avec indications des différentes fonctions attestées ou restituées

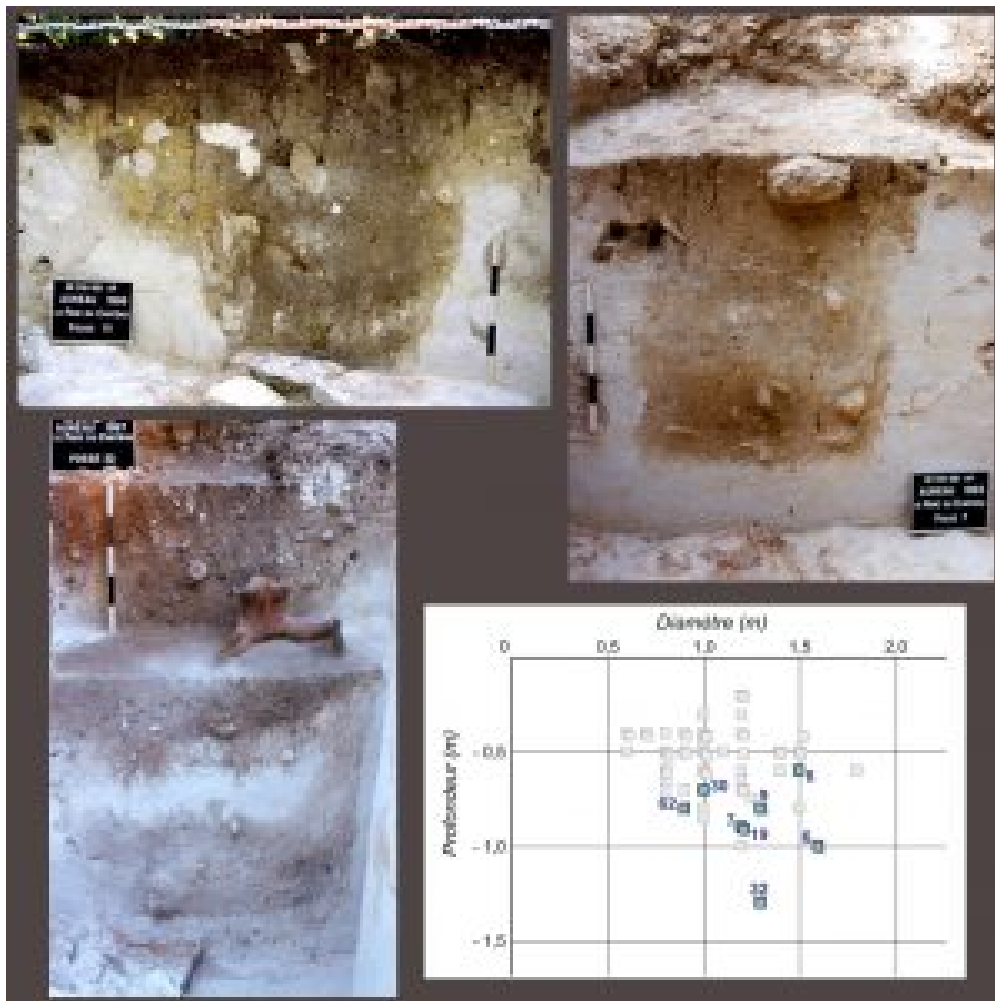
Une enquête étendue à une bonne partie de l'Europe permet de recenser plus d'une centaine d'autres sites mésoolithiques livrant des structures analogues, parfois en grand nombre. Il en ressort une image très éloignée de la vision traditionnelle de ces sociétés (cf. chasseurs-collecteurs très mobiles aux campements temporaires sommairement aménagés).



Sépulture en position assise datée du Mésolithique moyen

Deux types de structures retiennent particulièrement l'attention : les fosses destinées au stockage alimentaire enterré (cf. silos) laissent envisager une consommation différée de fruits à coque (noisettes, glands) permettant de s'affranchir des cycles saisonniers ; les fosses-dépotoirs attestent, quant à elles, une gestion des déchets évoquant des installations durables.

On en déduit que le développement de stratégies de subsistance adaptées à un riche environnement post-glaciaire a pu favoriser la sédentarisation de certains groupes de chasseurs-collecteurs stockeurs dès le Mésolithique moyen – bien avant donc les premiers contacts avec les populations néolithiques. L'apparition des premiers cimetières en Europe constitue un autre indice très évocateur d'une restriction de la mobilité, également perceptible à travers certains impacts anthropiques sur le milieu et divers types d'équipement (outillage lourd, vannerie, pirogues, pêcheries...).



Fosses profondes à comblement stratifié du site du « Parc du Château » à Auneau (Eure-et-Loir) interprétées comme des structures de stockage enterré. En bas à droite, diagramme de la profondeur en fonction du diamètre de toutes les fosses du site (en bleu, structures de stockage).

Références bibliographiques

VERJUX C. et **DUBOIS J. -P.** (1997) – Une sépulture mésolithique en position assise sur le site du « Parc du Château » à Auneau (Eure-et-Loir), *Revue Archéologique du Centre*, t. 35, 1996, p. 83-96.

VERJUX C., **DUBOIS J.-P.** (1997) – Rites funéraires mésolithiques originaux à Auneau (Eure-et-Loir) in J.P. Fagnart et A. Thevenin (Dir.), *Le Tardiglaciaire en Europe du Nord-Ouest, Actes du colloque : Chronostratigraphie et environnement des occupations humaines du Tardiglaciaire au*

début de l'Holocène en Europe du Nord-Ouest, 119e Congrès des Sociétés Savantes, Amiens, 1994, p. 265-277.

VERJUX C., SIMONIN D. et RICHARD G. (1998) – Des sépultures mésolithiques aux tombes sous dalle du Néolithique moyen I en région Centre et sur ses marges, in J. Guilaine (Dir.) Sépultures d'Occident et genèse des mégalithismes (9 000 – 3 500 avant notre ère), Ed. Errance, p. 61-70.

VERJUX C. (1999) – Chronologie des rites funéraires mésolithiques à Auneau (Eure-et-Loir – France), in P. Bintz (Dir.) L'Europe des derniers chasseurs. Epipaléolithique et Mésolithique, Actes du 5e Colloque International UISPP, Grenoble, 1995, p. 293-302.

VERJUX C. (2000) – Les fosses mésolithiques d'Auneau (Eure-et-Loir – France), Cahiers d'Archéologie Romande, Actes de la Table ronde Méso '97, Lausanne, 1997, p. 129-138.

VERJUX C. (2003) – The function of the Mesolithic sites in the Paris basin (France). New data, In L. Larsson et al. (Ed.) Mesolithic on the Move, Papers presented at the Sixth International Conference on the Mesolithic in Europe, Stockholm, 2000, Oxbow Books 2003, p. 262-268.

VERJUX C. (2004) – Creuser pour quoi faire ? Les structures en creux au Mésolithique. In P. Bodu et C. Constantin (Dir.) Approches fonctionnelles en Préhistoire, Actes du XXVe Congrès Préhistorique de France, Nanterre, 2000, p. 239-248.

VERJUX C. (2006) – Une sépulture sous dalle originale à Auneau (Eure-et-Loir – France), In J.P. Mohen (Dir) Origine et développement du mégalithisme de l'ouest de l'Europe, Actes du Colloque International de Bougon, 2002, p. 407-416.

VERJUX C. (2006) – Trous de combustions, fosses-dépotoir et autres structures en creux antérieurs au Néolithique en Europe, In : M. C. Frère-Sautot (éd.) Des trous... Structures en creux pré- et protohistoriques, Actes du Colloque de Dijon et Baume-les-Messieurs, 2006, p. 457-471.

VERJUX C. (2007) – Les pratiques funéraires au Mésolithique en Europe. Diversité dans l'espace et dans le temps. In L. Baray, P. Brun P. et A. Testart (Dir.) Pratiques funéraires et Sociétés, Nouvelles approches en archéologie et anthropologie

sociale, Actes du colloque interdisciplinaire de Sens, 2003, Editions Universitaires de Dijon, p. 15-35.

VERJUX C. (2007) – L'évolution de la perception du Mésolithique au cours du XXème siècle, Un siècle de construction du discours scientifique en Préhistoire, Congrès du centenaire de la Société Préhistorique française, Avignon, 2004, p. 421-430.

VALENTIN F., COTTIAUX R., BUQUET-MARCON C., CONFALONIERI J., DELATTRE V., LANG L., LE GOFF I., LAWRENCE-DUBOVAC P. et **VERJUX C.** (2008) – Découvertes récentes d'inhumations et d'une incinération datées du Mésolithique en Ile de France, Revue Archéologique d'Ile-de-France, t. 1, p. 21-42.

VERJUX C., SOUFFI B., RONCIN O., LANG L., KILDEA F., DESCHAMPS S. ET CHAMAUX G. (2013) – Le Mésolithique en région Centre : un état des recherches, *in* B. Valentin et al. (Dir) *Palethnographie du Mésolithique : recherches sur les habitats de plein air entre Loire et Neckar*, Actes de la table-ronde internationale de Paris (26-27 novembre 2010), Paris, Éd. Société préhistorique française, p. 69-91.

LEDUC C., **VERJUX C.** (2014) – Mesolithic occupation patterns at Auneau "Le Parc du Château" (Eure-et-Loir, France): contribution of zooarchaeological analysis from two main pits to the understanding of type and length of occupation, *Journal of Archaeological Science*, 47 (2014), p. 39-52.

VERJUX C. (2014) – *Les structures en creux du site mésolithique d'Auneau « le Parc du Château » (Eure-et-Loir). Nouveau bilan et implications concernant le mode de vie des dernières populations de chasseurs-collecteurs en Europe*, Thèse de Doctorat, Université de Paris 1, 394 p.

VERJUX C. (à paraître) – Les structures en creux au Mésolithique : l'hypothèse du stockage enterré de fruits à coque, *in* : Actes du Colloque *Creuser au Mésolithique*, séance de la Société Préhistorique Française, Chalons-en-Champagne, mars 2016