

# Aline Emery-Barbier



Aline EMERY-BARBIER

**MENRT – ArScAn – Equipe d’Ethnologie Préhistorique**

Contact: [aline.emery-barbier@mae.u-paris10.fr](mailto:aline.emery-barbier@mae.u-paris10.fr)

## **Spécialité**

Etude des grains de pollen, des palynomorphes non polliniques (NPPs) et des phytolithes

## **Domaines géographiques**

Contribution aux travaux archéologiques des périodes Pléistocène et Holocène en Turquie, Ouzbekistan, Iran, Syrie, Jordanie, Israël ainsi qu’en Egypte et au Soudan.

En France : Etude de la grotte du Bison à Arcy sur Cure, participation à l’étude des parcellaires dans le Châtillonnais.

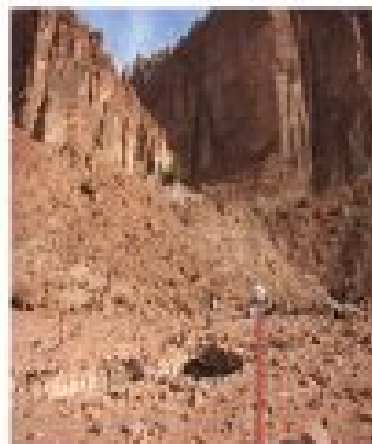
## **Domaine de recherche**

- Méthodologie
- Reconstitutions paléoclimatiques et approche environnementale
- Introduction et circulation des végétaux

- Etude de la mise en pratique de la culture de végétaux introduits du Proche-Orient en Egypte et impact de l'agriculture sur les écosystèmes locaux
- Economie et saisonnalité
- Techniques agricoles et de traitement des céréales

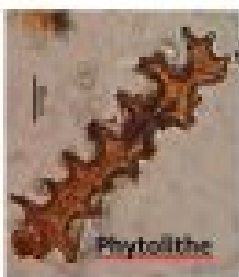
## Activités de recherche

- Suivi des travaux des archéologues et prélèvements de sédiments
- Etude de la flore actuelle locale et collecte d'échantillons pour la constitution de référentiels.
- Les activités de laboratoire se déroulent à la Maison René Ginouvès ainsi qu'à l'Institut Français d'Archéologie Orientale.



AIN ABU  
NUMHAYLA  
Wadi RUM

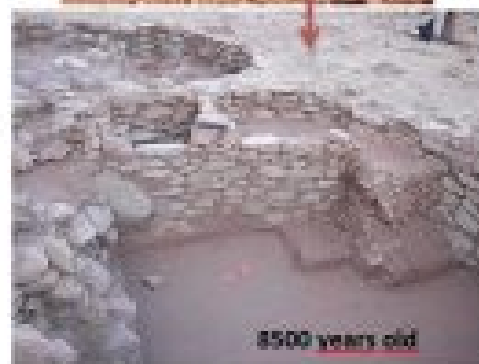
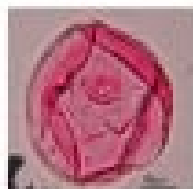
Inflorance de poacée



Phytolithe

Pollen de céréale

Cuisines du Ramasseum



5500 years old

## Bibliographie

HENRY D.O., CORDOVA C.E., PORTILLO M., ALBERT R-M, DEWITT R.,  
**EMERY-BARBIER A.** and JAMAL SALAMAH AL ZAIDANEEN (2016) –  
 Blame It on the Goats? Desertification in the Near East

During the Holocene. The HOLOCENE (accepted)

DAUJAT J., MASHKOUR M., **EMERY-BARBIER A.**, NEEF R. AND BERNBECK R. (2016) – Qale Rostam: Reconsidering the « Rise of a Highland Way of Life »: An Integrated Bioarchaeological Analysis, *in* : Kourosh Roustaei and Marjan Mashkour eds, *The Neolithic of the Iranian Plateau*, SENEPSE 18, *ex oriente*, Berlin, p.7 – 36.

**EMERY-BARBIER A.** (2014) – Establishing the Environment, Seasonality, and Economy from Plant Micro-Remains: Pollen and Starch, *in*: Donald O. Henry & Joseph O. Beaver eds, *The sands of Time. The Desert Neolithic Settlement at Ayn Abu Nukhayla. Bibliotheca neolithica Asiae meridionalis et occidentalis, ex oriente*, Berlin, p. 105-119.

**EMERY-BARBIER A.** (2014) – Tell el-Iswid : l'économie de subsistence au IV<sup>e</sup> millénaire d'après les résultats des micro-restes végétaux, *in* : Béatrix Midant-Reynes et Nathalie Buchez eds, *Tell el-Iswid 2006-2009. Institut français d'archéologie orientale*, Le Caire, p.281-289.

**EMERY-BARBIER A.** (2014) – Pollen, Phytoliths and Non-Pollen Palynomorphs: Results and Prospects, *in* : Nadel D., Rosenberg D., Kaufman D. & Bar-Oz, G. eds, *Renewed excavations at Beisamoun: Investigating the 7<sup>th</sup> millenium cal. BC of the Southern Levant. Journal of the Israel Prehistoric Society*, Mitekufat Haeven Vol. 44, p.73-79.

BRENOT J., CAILLOT I., MESSAGER E., NICOSIA C., **EMERY-BARBIER A.** (2013) – « Le site du Carreau du Temple (Paris) entre » marais » et » marécages » : indices géoarchéologiques et paléoenvironnementaux », /Revue archéologique du Centre de la France/ [En ligne], Tome 52 | 2013, mis en ligne le 31 décembre 2013, consulté le 13 mars 2014. URL : <http://racf.revues.org/1970>

HAMON C., **EMERY-BARBIER A.**, MESSAGER M. (2011) – Quelle

fonction pour les meules du Néolithique ancien de la moitié Nord de la France? Apports et limites de l'analyse phytolithique. *In* : Bostyn F., Martial E. & Praud I. eds, Le Néolithique du Nord de la France dans son contexte européen : habitat et économie aux 4<sup>e</sup> et 3<sup>e</sup> millénaires avant notre ère. Actes du 29<sup>e</sup> colloque interrégional sur le Néolithique, Villeneuve-d'Ascq, 2-3 octobre 2009, Revue archéologique de Picardie, Numéro Spécial 28, p. 515-522.

GRIGGO C., BOËDA E., BONILAUDI S., AL SAKHEL H., **EMERY-BARBIER A.**, COURTY M.-A. (2011) – Un exemple moustérien de haltes de chasse au Dromadaire : la couche VIIa0 d'Umm el Tlel (El Kowm, Syrie centrale), [Palethnologie 3](#).

**EMERY-BARBIER A.** (2010) – VEGETATION ACTUELLE ET PASSEE DE LA REGION DE SINOPE : Apports des analyses palynologiques et anthracologiques du site de Demirci à la reconstitution de la couverture végétale au Ier millénaire AD. *In* : Kassab Tezgör (éd) , Les fouilles et le matériel amphorique de l'atelier de Demirci près de Sinope, VARIA ANATOLICA XXII , p. 27-40. Paris.

**EMERY-BARBIER A.** ((2008). Contribution of palynology and phytolithology to the study of Adaïma's graves. *In* : Midant-Reynes B., Tristant Y. (éds), Egypt at its Origins 2, *Orientalia Lovaniensia Analecta*, p.391-417. Leuven.

**EMERY-BARBIER A.** (2007). Les restes végétaux à Mari. *Akh Purattim* 1, p. 151-157. Publications de la Maison de l'Orient et de la Méditerranée, Lyon.

**EMERY-BARBIER A.**, THIEBAULT S. (2005) – Preliminary conclusions on the late glacial vegetation in south-west Anatolia (Turkey): the complementary nature of palynological and anthracological approaches. *Journal of Archaeological Science* 32 (2005) 1232-1251