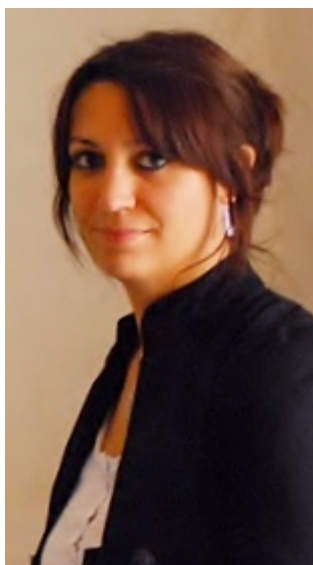


Emilie CAVANNA



Emilie CAVANNA

Archéogéographe

Adresse professionnelle

Pôle archéologique

Département d'Histoire de l'Architecture et de l'Archéologie
de Paris (DHAAP)

11 rue du Pré

75018 PARIS

emilie.cavanna@at.paris.fr

Domaines de recherche

Domaines géographiques

- Bassin parisien : Paris, Île-de-France, Normandie

Domaines thématiques

- Archéogéographie : étude des dynamiques des paysages et des territoires (contexte rural et urbain)
- Archéologie des élites médiévales et modernes (estimateurs, pratiques sociales)
- Analyses spatiales et statistiques, géomatique

Biographie

Formation et distinctions

- 2016 : Thèse de doctorat d'archéologie, *Spatialisation des élites rurales médiévales et modernes dans le Bassin parisien. Pour une approche archéogéographique des pratiques sociales de distinction*. Sous la direction de Mme Joëlle Burnouf et M. Christophe Petit, université Paris 1 Panthéon-Sorbonne
- 2006-2007 : Master 1 pro Géographie (Carthagéo), Université de Paris 1 Panthéon-Sorbonne
- 2005-2006 : Master 2 recherche Archéologie environnementale (spécialité Archéogéographie), Université de Paris 1 Panthéon-Sorbonne
- 2003-2005 : Maîtrise d'Archéologie médiévale et moderne, Université de Paris 1 Panthéon-Sorbonne
- 2002-2003 : Licence d'Archéologie, Université de Paris 1 Panthéon-Sorbonne
- 2000-2002 : DEUG d'Histoire de l'Art et d'Archéologie, Université de Paris 1 Panthéon-Sorbonne

Emplois et enseignement

- Depuis novembre 2016 : Archéogéographe au pôle archéologique du DHAAP
- 2011-2016 : Archéogéographe contractuelle (Inrap, CNRS, collectivités territoriales)
- 2010 : Enseignante vacataire en géomatique à l'École Nationale Supérieure d'Architecture, Versailles
- 2008 : Ingénieure en représentation spatiale (géomaticien), UMR 7041 ArScAn, Archéologie du Monde grec
- 2007-2008 : Attachée territoriale de conservation du patrimoine au Service Départementale d'Archéologie du Val d'Oise (archéogéographe), St-Ouen-l'Aumône
- 2007 : Chargée d'étude en archéogéographie dans le cadre du renouvellement du Plan de Sauvegarde et de Mise en

Bibliographie

Articles scientifiques et chapitres d'ouvrages collectifs récents

à paraître

- **E. Cavanna**, Une implantation souveraine dans la boucle de la Seine , dans S. Hurard (dir.), *Le Fort St-Sébastien de Saint-Germain-en-Laye (1669-1670) , coll. Recherches Archéologiques, éd. Inrap/CNRS.*

2018

- **E. Cavanna**, L. Cissé, S. Hurard, Les châteaux, ça n'existe pas ! , dans F. Journot et alii (dir.), *Pour une archéologie indisciplinée. Réflexions croisées autour de Joëlle Burnouf , coll. Europe Médiévale, 12, éd. Mergoïl, 2018 : 203-210.*

2015

- **E. Cavanna**, S. Hurard, Le marais du Colombier à Varennes-sur-Seine (77) : une zone humide valorisée et valorisante. Résultats d'une approche interdisciplinaire, en contexte d'archéologie préventive , dans *Les Cahiers de Géographie du Québec*, vol. 59, numéro 167, septembre 2015 : 259-273.

2012

- **E. Cavanna**, Lecture archéogéographique d'une implantation au XVIIe siècle : un ancrage dans l'espace pour une insertion sociale, dans S. Hurard (dir.), *La Ferme du Colombier à Varennes-sur-Seine (XVI-XVIIIe siècles). Expression matérielle de l'ascension sociale*

d'élites rurales en milieu humide , Paris : éd. INRAP/CNRS, p. 181-209.

- **E. Cavanna**, S. Hurard, Occuper, aménager, exploiter l'espace : la fabrique du paysage et l'appropriation de l'espace, dans S. Hurard (dir.), *La Ferme du Colombier à Varennes-sur-Seine (XVI-XVIIIe siècles). Expression matérielle de l'ascension sociale d'élites rurales en milieu humide* , Paris : éd. INRAP/CNRS, p. 247-249.
- **E. Cavanna**, L'espace : un estimateur archéologique de distinction sociale ? L'exemple des élites médiévales et modernes « aux champs », dans V. Carpentier et C. Marcigny (dir), *Des hommes aux champs. Pour une archéologie des espaces ruraux du Néolithique au Moyen Age*, Rennes : Presses universitaires de Rennes, p. 263-274.
- **E. Cavanna**, Cartes et plans anciens : des images de l'espace du passé à déchiffrer *Les images : regards sur les sociétés, actes de la troisième Journée doctorale d'archéologie de Paris I (2008)* , Archéo.Doct n°3, Paris : Publications de la Sorbonne, p. 77-100.

2011

- **E. Cavanna**, **S. Hurard**, Archéogéographie et archéologie préventive sur le site de la ferme du Colombier à Varennes-sur-Seine (77) : exemple d'une collaboration efficace , *Les Nouvelles de l'Archéologie*, n°125, dossier « *L'archéogéographie : un état des lieux et de leurs dynamiques* » (dir. M. Watteaux) , Paris : Errance, p. 41-46.
- **E. Cavanna**, **S. Hurard**, Du milieu au territoire : la ferme du Colombier à Varennes-sur-Seine (77), dans M.-F. Diot (dir.) *Le paysage et l'archéologie : méthodes et outils de la reconstitution des paysages, actes du 135ème congrès des Sociétés Historiques et Scientifiques « Paysages » (6-11 avril 2010, Neuchâtel)*, , Paris : CTHS éd., p. 7-18

- **E. Cavanna**, S. Robert, Archéogéographie et aménagement : pour une meilleure connaissance du territoire, dans *SIG 2011, conférence francophone ESRI – 5-6 octobre 2011*, en ligne : http://sig2011.esrifrance.fr/cavanna_robert.aspx

2011

- **E. Cavanna**, De la « grange de Quinquempoix » à la « ferme de la Siaule » (Jouy-le-Moutier et Vauréal, Val d'Oise) : l'intérêt d'une étude archéogéographique en amont d'opérations préventives, *Revue archéologique du Vexin français et du Val d'Oise* , n°41 (année 2009), p. 69-91.

2008

- **E. Cavanna**, Archéogéographie du centre ancien de Grasse (Alpes-Maritimes), *actes du colloque Archéologies transfrontalières : bilan et perspectives de recherche (Nice, 13-15 déc. 2007)* , Bulletin du musée d'anthropologie préhistorique de Monaco, suppl. n°1, p. 279-283.

Rapports d'étude

2015

- **E. Cavanna**, Le Fort St-Sébastien à St-Germain-en-Laye (78) : une implantation souveraine dans la boucle de la Seine (1669) , dans S. Hurard (dir.), *Saint-Germain-en-Laye (Yvelines), Fort St-Sébastien* , rapport final d'opération, Inrap CIF, 2015, volume 4 : 253-472.

2013

- **E. Cavanna**, Étude archéogéographique en amont du diagnostic préventif sur la future ZAC FER à Rivesaltes (66) , dans Bénézet J., *Diagnostic archéologique de la ZAC Fer (commune de Rivesaltes, Pyrénées-Orientales)* , rapport final d'opération, Pôle départemental

archéologique des Pyrénées-Orientales, DRAC/SRA Languedoc-Roussillon, vol. 1 et 2, 2013 : 33-56, 26-43.

2009

- **E. Cavanna**, De la grange de Quinquempoix à la ferme de la Siaule. Nouveaux éléments et perspectives de recherche à partir d'une analyse archéogéographique , dans Lefeuvre A., *Jouy-le-Moutier (95), Rue des Valanchards, projet « La Clé pour l'autisme »* , rapport de diagnostic archéologique préventif, Service Départemental d'Archéologie du Val d'Oise, DRAC / SRA Île-de-France, 2009 : 23-50.

2008

- **E. Cavanna**, Étude archéogéographique : l'inscription de la Caserne Bossut dans l'espace , dans Lefeuvre A., *Pontoise (95), ZAC Quartier Bossut – 1ère tranche* , rapport de diagnostic archéologique préventif, Service Départemental d'Archéologie du Val d'Oise, DRAC / SRA Île-de-France, 2008 : 26-47.